



Koszty uczestnictwa

Andrzej Kalinowski, Dyrektor Działu Rozliczeń i Monitoringu

Opłaty Członkowskie

- Opłata roczna za członkostwo w IRGiT 0 PLN

Opłaty za rozliczanie transakcji zawartych na Towarowej Giełdzie Energii S.A.:

- Opłata roczna za rozliczanie transakcji (Wariant I) 40 000 PLN
- Opłata roczna za rozliczanie transakcji (Wariant II) 400 PLN

Dokonanie wyboru wariantu opłaty rocznej skutkuje wyborem wariantu opłaty za rozliczanie transakcji sesyjnych zawartych na RDN oraz wariantu opłaty za rozliczenie transakcji zawartych na RTEE.

Opłata za rozliczenie transakcji, których przedmiotem jest energia elektryczna, zawartych na Towarowej Giełdzie Energii S.A. na Rynku Dnia Następnego (RDN):

- Opłata za rozliczenie transakcji sesyjnych zawartych na RDN (Wariant I) 0,02 PLN TGE: 0,05 PLN za MWh
- Opłata za rozliczenie transakcji sesyjnych zawartych na RDN (Wariant II) 0,18 PLN TGE: 0,45 PLN za MWh
- Opłata za rozliczenie transakcji pozasesyjnych zawartych na RDN 0,04 PLN TGE: 0,10 PLN za MWh

Opłata za rozliczenie transakcji, których przedmiotem jest energia elektryczna, zawartych na TGE S.A. na Rynku Terminowym Energii Elektrycznej (RTEE):

- Opłata za rejestrację pozycji na RTEE	0,02	PLN za MWh
- Opłata za rozliczenie transakcji zawartych na RTEE (Wariant I)	0,02	PLN za MWh
- Opłata za rozliczenie transakcji zawartych na RTEE (Wariant II)	0,10	PLN za MWh
- Opłata za transfer pozycji w kontraktach terminowych	10	PLN za transfer

Opłata za rozliczenie transakcji, których przedmiotem są Prawa Majątkowe do świadectw pochodzenia dla energii wyprodukowanej w OZE, zawartych na TGE S.A. na Rynku Praw Majątkowych (PMOZE):

- Opłata za rozliczenie transakcji sesyjnych PMOZE	0,14 PLN	TGE 0,35 PLN	za MWh
- Opłata za rozliczenie transakcji pozasesyjnych PMOZE	0,20 PLN	TGE 0,50 PLN	za MWh
- Opłata za rozliczenie transakcji sesyjnych PMOZE-A	0,14 PLN	TGE 0,35 PLN	za MWh
- Opłata za rozliczenie transakcji pozasesyjnych PMOZE-A	0,20 PLN	TGE 0,50 PLN	za MWh

Opłata za rozliczenie transakcji, których przedmiotem są Prawa Majątkowe do świadectw pochodzenia dla energii wyprodukowanej w wysokosprawnej kogeneracji w źródłach, o których mowa art. 91 ust.1 pkt 1 ustawy Prawo energetyczne, zawartych na TGE S.A. na Rynku Praw Majątkowych (PMGM):

- Opłata za rozliczenie transakcji sesyjnych PMGM 0,08 PLN **TGE 0,20 PLN** za MWh
- Opłata za rozliczenie transakcji pozasesyjnych PMGM 0,10 PLN **TGE 0,25 PLN** za MWh

Opłata za rozliczenie transakcji, których przedmiotem są Prawa Majątkowe do świadectw pochodzenia dla energii wyprodukowanej w wysokosprawnej kogeneracji w źródłach, o których mowa art. 91 ust.1 pkt 2 ustawy Prawo energetyczne, zawartych na TGE S.A. na Rynku Praw Majątkowych (PMEC):

- Opłata za rozliczenie transakcji sesyjnych PMEC 0,02 PLN TGE 0,05 PLN za MWh
- Opłata za rozliczenie transakcji pozasesyjnych PMEC 0,03 PLN TGE 0,06 PLN za MWh

Opłata za rozliczenie transakcji, których przedmiotem są Uprawnienia do Emisji, zawartych na TGE S.A. na Rynku Uprawnień do Emisji (RUE):

- Opłata za rozliczenie transakcji sesyjnych
zawartych na RUE 0,06 PLN **TGE 0,15 PLN** za uprawnienie
- Opłata za rozliczenie transakcji pozasesyjnych
zawartych na RUE 0,06 PLN **TGE 0,15 PLN** za uprawnienie

Opłaty rozliczeniowe oraz za rozrachunek transakcji zawartych poza rynkiem giełdowym

Opłata za rozliczenie transakcji pozagiełdowych:

- Opłata za rozliczenie transakcji pozagiełdowych, których przedmiotem jest energia elektryczna 0,20 PLN za MWh
- Opłata za rozliczenie transakcji pozagiełdowych, których przedmiotem są Prawa Majątkowe z OZE 0,20 PLN za MWh
- Opłata za rozliczenie transakcji pozagiełdowych, których przedmiotem są Prawa Majątkowe z Kogeneracji (PMGM) 0,20 PLN za MWh
- Opłata za rozliczenie transakcji pozagiełdowych, których przedmiotem są Prawa Majątkowe z Kogeneracji (PMEC) 0,20 PLN za MWh
- Opłata za rozliczenie transakcji pozagiełdowych, których przedmiotem są Uprawnienia do Emisji 0,20 PLN za transfer

Pozostałe opłaty

Opłata za zarządzanie środkami pieniężnymi stanowiącymi wkłady Członków Izby do systemu gwarantowania rozliczeń 10% wartości przychodu osiągniętego w okresie miesiąca na rzecz Członka Izby

RDN – Wariant I

Wielkość obrotów w MWh	Opłaty TGE dotychczasowe	Opłaty IRGiT	Opłaty TGE	Łącznie
6 000	100 300	40 120	60 180	100 300
135 000	106 750	42 700	64 050	106 750
612 300	130 615	52 246	78 369	130 615

Wielkość obrotów w MWh
Opłaty TGE dotychczasowe

– przykładowy obrót roczny danego CG
– przykładowa wielkość obrotu x stawka usługi giełdowej + opłata roczna za uczestnictwo w TGE

Opłaty IRGiT

– przykładowa wielkość obrotu x stawka opłaty rozliczeniowej + opłata roczna za uczestnictwo w IRGiT

Opłaty TGE

– przykładowa wielkość obrotu x stawka usługi giełdowej + opłata roczna za uczestnictwo w TGE

Łącznie

– łącznie opłaty IRGiT i TGE

RDN – Wariant II

Wielkość obrotów w MWh	Opłaty TGE dotychczasowe	Opłaty IRGiT	Opłaty TGE łącznie	łącznie
6 000	3 700	1 480	2 220	3 700
135 000	61 750	24 700	37 050	61 750
612 300	276 535	110 614	165 921	276 535

Wielkość obrotów w MWh
Opłaty TGE dotychczasowe

– przykładowy obrót roczny danego CG
– przykładowa wielkość obrotu x stawka usługi giełdowej + opłata roczna za uczestnictwo w TGE

Opłaty IRGiT

– przykładowa wielkość obrotu x stawka opłaty rozliczeniowej + opłata roczna za uczestnictwo w IRGiT

Opłaty TGE

– przykładowa wielkość obrotu x stawka usługi giełdowej + opłata roczna za uczestnictwo w TGE

łącznie

– łącznie opłaty IRGiT i TGE

RTEE – Wariant I

Wielkość obrotów w MWh	Opłaty TGE Usługa giełdowa	Opłaty rozliczeniowe IRGiT	Opłaty TGE usługa giełdowa	Łącznie
6 000	240	240	240	480
135 000	5 400	5 400	5 400	10 800
612 300	24 492	24 492	24 492	48 984

Wielkość obrotów w MWh
 Opłaty TGE dotychczasowe
 Opłaty IRGiT
 Opłaty TGE
 Łącznie

– przykładowy obrót roczny danego CG
 – przykładowa wielkość obrotu x stawka usługi giełdowej
 – przykładowa wielkość obrotu x stawka opłaty rozliczeniowej
 – przykładowa wielkość obrotu x stawka usługi giełdowej
 – łącznie opłaty IRGiT i TGE

RTEE – Wariant I

Wielkość obrotów w MWh	Opłaty TGE Usługa giełdowa	Opłaty rozliczeniowe IRGiT	Opłaty TGE usługa giełdowa	Łącznie
6 000	240	240	0	240
135 000	5 400	5 400	0	5 400
612 300	24 492	24 492	0	24 492

Wielkość obrotów w MWh
 Opłaty TGE dotychczasowe
 Opłaty IRGiT
 Opłaty TGE
 Łącznie

– przykładowy obrót roczny danego CG
 – przykładowa wielkość obrotu x stawka usługi giełdowej
 – przykładowa wielkość obrotu x stawka opłaty rozliczeniowej
 – przykładowa wielkość obrotu x stawka usługi giełdowej
 – łącznie opłaty IRGiT i TGE

RTEE – Wariant II

Wielkość Obrotów w MWh	Opłaty TGE Usługa giełdowa	Opłaty rozliczeniowe IRGiT	Opłaty TGE usługa giełdowa	Łącznie
6 000	240	720	240	960
135 000	5 400	16 200	5 400	21 600
612 300	24 492	73 476	24 492	97 968

Wielkość obrotów w MWh

Opłaty TGE dotychczasowe

Opłaty IRGiT

Opłaty TGE

Łącznie

– przykładowy obrót roczny danego CG

– przykładowa wielkość obrotu x stawka usługi giełdowej

– przykładowa wielkość obrotu x stawka opłaty rozliczeniowej

– przykładowa wielkość obrotu x stawka usługi giełdowej

– łącznie opłaty IRGiT i TGE

RTEE – Wariant II

Wielkość Obrotów w MWh	Opłaty TGE Usługa giełdowa	Opłaty rozliczeniowe IRGiT	Opłaty TGE usługa giełdowa	Łącznie
6 000	240	720	0	720
135 000	5 400	16 200	0	16 200
612 300	24 492	73 476	0	73 476

Wielkość obrotów w MWh

Opłaty TGE dotychczasowe

Opłaty IRGiT

Opłaty TGE

Łącznie

– przykładowy obrót roczny danego CG

– przykładowa wielkość obrotu x stawka usługi giełdowej

– przykładowa wielkość obrotu x stawka opłaty rozliczeniowej

– przykładowa wielkość obrotu x stawka usługi giełdowej

– łącznie opłaty IRGiT i TGE

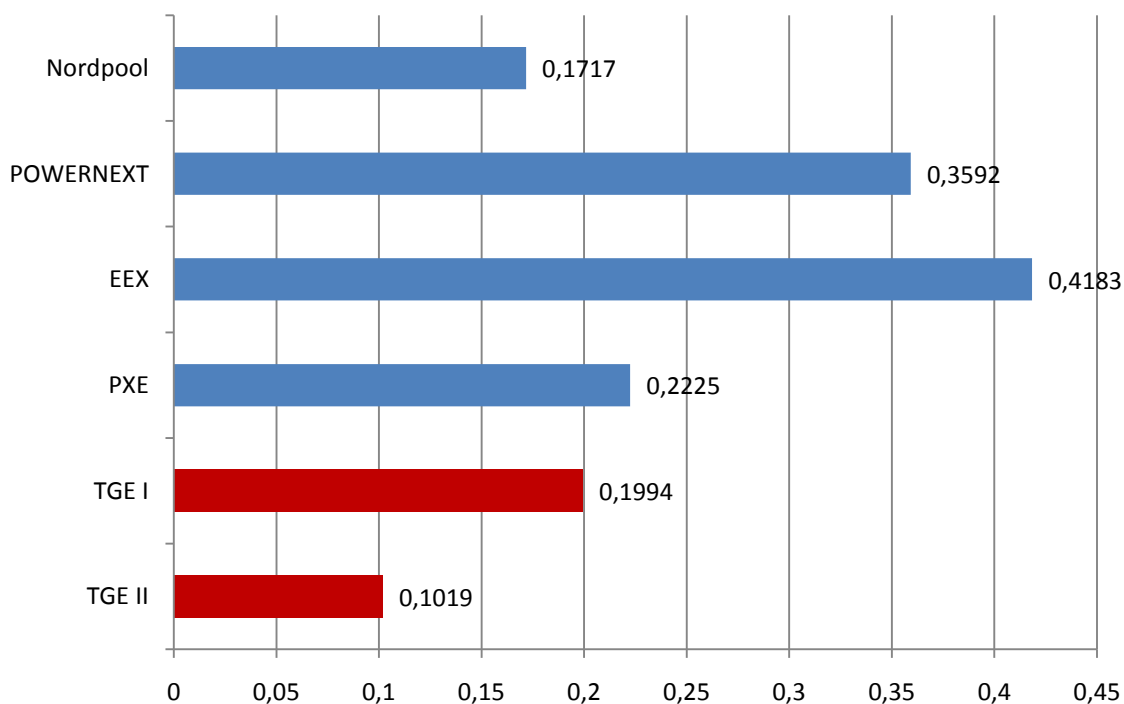
Porównanie opłat na giełdach energii

Porównanie opłat pobieranych przez niektóre giełdy energii w Europie w kontraktach na Rynku Dnia Następnego, przy założeniu, że uczestnik osiąga obrót 10 000 MWh na miesiąc.

ceny w Euro / MWh

	TGE II	TGE I	PXE	EEX	POWERNEXT	NORDPOOL
Narzut opłaty rocznej na 1 MWh (opłata roczna/10 000x12):	0,0019	0,1894	0,1225	0,2083333333	0,229166667	0,14166667
Narzut rocznych opłat za połączenie z systemem na 1 MWh: (roczna opłata system./10 000x12):	0	0	0,075	0,16	0,02	0
Opłata za zawarcie transakcji dla 1 MWh:	0,1	0,01	0,015	0,04	0,1	0,03
Opłata rozliczeniowa na 1 MWh:	0	0	0,01	0,01	0,01	0
Łącznie narzut na 1 MWh:	0,1019	0,1994	0,2225	0,4183333333	0,359166667	0,17166667

Porównanie opłat na giełdach energii - RDN



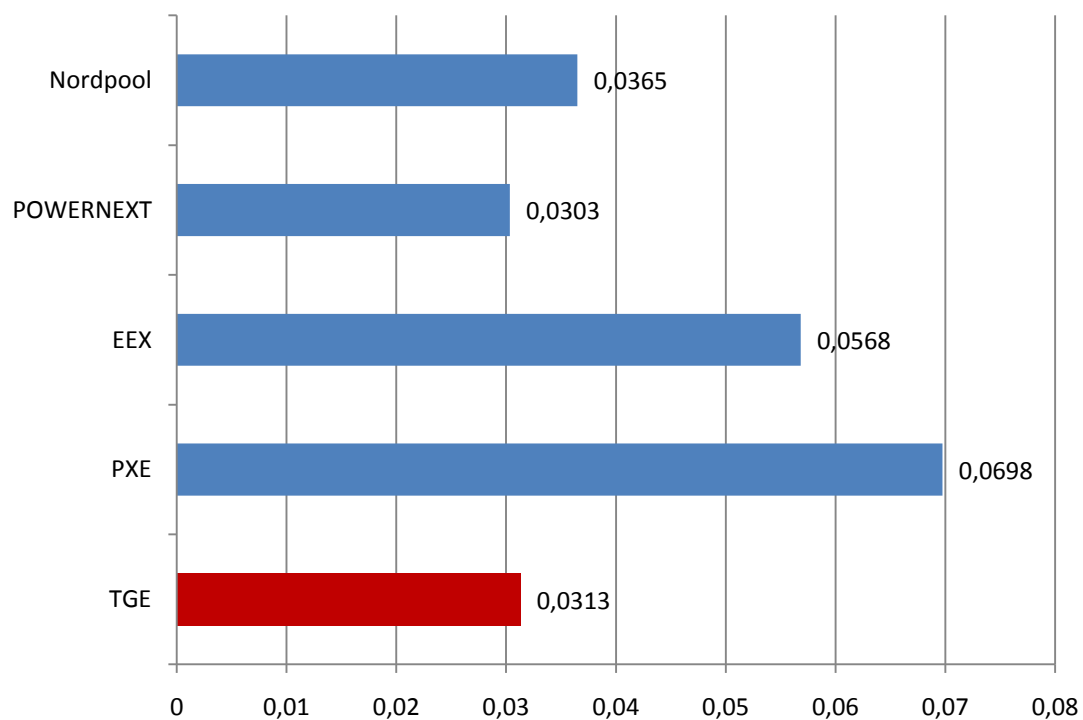
Porównanie opłat na giełdach energii

Porównanie opłat pobieranych przez niektóre giełdy energii w Europie w kontraktach terminowych z fizyczną dostawą dla energii elektrycznej, przy założeniu, że uczestnik osiąga obrót 100 000 MWh na miesiąc

ceny w Euro / MWh

	TGE	PXE	EEX	POWERNEXT	NORDPOOL
Narzut opłaty rocznej na 1 MWh (opłata roczna/100 000x12):	0,0002	0,0123	0,0208	0,008333333	0,021666667
Narzut rocznych opłat za połączenie z systemem na 1 MWh: (roczna opłata system./100 000x12):	0	0,0075	0,016	0,002	0,004
Opłata za zawarcie transakcji dla 1 MWh:	0,0091	0,04	0,005	0,01	0,0035
Opłata rozliczeniowa na 1 MWh:	0,022	0,01	0,015	0,01	0,00733
Łącznie narzut na 1 MWh:	0,0313	0,0698	0,0568	0,030333333	0,036496667

Porównanie opłat na giełdach energii - RDN



RPM OZE sesyjne

Wielkość obrotów MWh	Opłaty TGE dotychczasowe	Opłaty IRGiT	Opłaty TGE	łącznie
31 388	10 986	4 394	6 591	10 986
198 633	69 522	27 809	41 713	69 522
601 443	210 505	84 202	126 303	210 505

RPM OZE pozasesyjne

Wielkość obrotów MWh	Opłaty TGE dotychczasowe	Opłaty IRGiT	Opłaty TGE	łącznie
31 388	15 694	6 278	9 416	15 694
198 633	99 317	39 727	59 590	99 317
601 443	300 722	120 289	180 433	300 722

RPM PMEC sesyjne

Wielkość obrotów MWh	Opłaty TGE dotychczasowe	Opłaty IRGiT	Opłaty TGE	Łącznie
72 931	3 647	1 459	2 188	3 647
122 152	6 108	2 443	3 665	6 108
3 294 770	164 739	65 895	98 843	164 739

RPM PMEC pozasesyjne

Wielkość obrotów MWh	Opłaty TGE dotychczasowe	Opłaty IRGiT	Opłaty TGE	Łącznie
72 931	4 376	2 188	2 188	4 376
122 152	7 329	3 665	3 665	7 330
3 294 770	197 686	98 843	98 843	197 686

RPM PMGM sesyjne

Wielkość obrotów MWh	Oplaty TGE dotychczasowe	Oplaty IRGiT	Oplaty TGE	Łącznie
17 957	3 591	1 437	2 155	3 591
370 277	74 055	29 622	44 433	74 055
778 384	155 677	62 271	93 406	155 677

RPM PMGM pozasesyjne

Wielkość obrotów MWh	Oplaty TGE dotychczasowe	Oplaty IRGiT	Oplaty TGE	Łącznie
17 957	4 489	1 796	2 694	4 489
370 277	92 569	37 028	55 542	92 569
778 384	194 596	77 838	116 758	194 596

Transakcje zawarte na RTEE

Transakcje zawarte na RTEE Wariant I

Kontrakt	Wielkość obrotów w MWh	Opłaty TGE Usługa giełdowa	Opłaty rozliczeniowe IRGiT	Opłaty TGE usługa giełdowa	Łącznie
PEAK5_W-13-09	375	15	15	15	30
Base_M-04-09	3 600	144	144	144	288
BASE_Q-3-09	11 040	442	442	442	883

Transakcje zawarte na RTEE Wariant II

Kontrakt	Wielkość obrotów w MWh	Opłaty TGE Usługa giełdowa	Opłaty rozliczeniowe IRGiT	Opłaty TGE usługa giełdowa	Łącznie
PEAK5_W-13-09	375	15	45	15	60
Base_M-04-09	3 600	144	432	144	576
BASE_Q-3-09	11 040	442	1 325	442	1 766

Transakcje zawarte na RTEE

Zwrot kosztów transakcji poprzez pożytki z lokat depozytów – Wariant II

Kontrakt	Wielkość obrotów w MWh	Cena	Opłaty TGE	Opłaty IRGiT i TGE	Średnia wysokość depozytu	Średnia wysokość pożytków z lokaty	Rzeczywisty koszt transakcji
BASE_Q-3-09	11 040	170	442	1 766	243 984	2 744	+ 978

Założenia:

- współczynnik ryzyka (do wyliczania wielkości depozytów) - 13%
- stopa procentowa - 5%
- długość okresu - 3 miesiące
- wielkość opłaty za zarządzanie środkami - 10%

Typy kontraktów	Średnia wartość wymaganych depozytów w stosunku do wartości transakcji	Koszt pozyskania zabezpieczeń w stosunku do wartości transakcji		
		z kredytu	ze środków własnych	gwarancje bankowe
Roczne - BASE	8%	0,80%	0,24%	0,08%
Roczne - PEAK	9%	0,90%	0,27%	0,09%
Kwartalne - BASE	13%	1,30%	0,39%	0,13%
Kwartalne - PEAK	15%	1,50%	0,45%	0,15%
Miesięczne - BASE	18%	1,80%	0,54%	0,18%
Miesięczne - PEAK	21%	2,10%	0,63%	0,21%